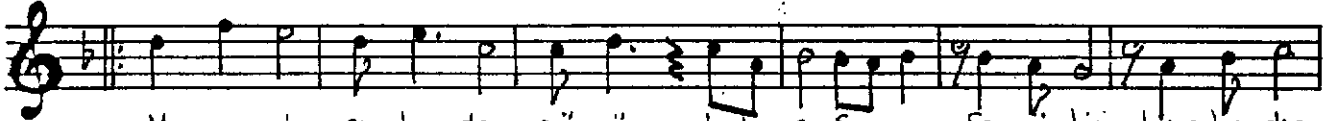


Gü ne şin ba tı şı Saz--- a yın do ğu şu Saz---



Her gün bir baş ka dır Saz-- sa kızı ko yun da Saz-- da Saz--



Mas ma vi su lar da gü nün do lu şu Saz--- Sevgi lim baş ka dır



se nin ya nın da Saz-- da-Saz Mas ma vi su lar da dal yan koyun da Saz---



Gü ne şin do ğu şu Saz-- bir baş ka gü zel Saz-zel Saz-- Mehta bin ko yun da .



Se nin ya nın da Saz-- Uy ku dan u yan mak Bir baş ka gü zel Saz-- zel---



Sen siz clün yam bomboş Saz--- der ya lar su suz Saz-- Gü neş ay tu tu lur Saz---



göz ler uy ku suz Saz- suz Saz- Bi lin mez Tan rı mı kul mu ku sur suz Saz--



Sen nin le rü ya dan u yan mak gü zel Saz--- zel Saz--

GÜNEŞİN BATIŞI AYIN DOĞUŞU

HER GÜN BİR BAŞKADIR SAKIZ KUSUNDA

MASMAVİ SULARDA GÜNÜN DOLUŞU

SEVGİLİM BAŞKADIR SENİN YANINDA

MASMAVİ SULARDA DALYAN KUYUNDA

GÜNEŞİN DOĞUŞU BİR BAŞKA GÜZEL

MEHTABIN KUYUNDA SENİN YANINDA

UYKUDAN UYANMAK BİR BAŞKA GÜZEL

NAKARAT

SENSİZ DÜNYAM BOMBOŞ DERYALAR SUSUZ

GÜNEŞ AY TUTULUR GÖZLER UYKUSUZ

BİLİNMEZ TANRIMI KULMU KUSURSUZ

SENİNLE RÜYADAN UYANMAK GÜZEL